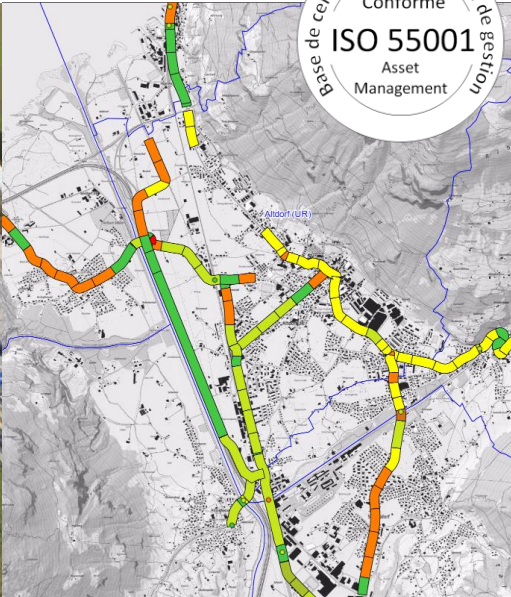




Tout sous contrôle



Utilisez vos données et étayez vos décisions

Avec inffaros vous maîtrisez votre réseau routier avec ses sous-systèmes

- » Voir toutes les données déterminantes d'un coup d'œil
- » Pronostic du besoin financier et de l'état, programmes de travail, simulation de scénarios et analyses CCV
- » Liaison planification opérationnelle et gestion de la conservation stratégique

Utilisez vos données sur la chaussée, les ouvrages d'art et autres sous-systèmes pour étayer vos décisions concernant la conservation des sous-systèmes ainsi que de l'ensemble du réseau routier. Montrez l'impact à court, moyen et long terme de vos décisions.

Vous pouvez facilement définir des scénarios avec différentes contraintes budgétaires et/ou stratégies de conservation pour l'ensemble du réseau, des sous-réseaux ou des sous-systèmes. Les interventions déjà décidées peuvent également être facilement intégrées dans les calculs. Enfin, vous pouvez définir vous-même vos projets de conservation en quelques clics.

inffaros vous soutient avec des prévisions des besoins financiers, du développement de l'état, des interventions proposées et des analyses CCV/LCC.

Visualisez les résultats à l'écran et dans des rapports. Le prochain rapport sur l'état du réseau ou rapport sur les besoins financiers, y compris le développement des besoins financiers et de l'état ainsi que des interventions de conservation pour les années passées et futures, est donc préparé rapidement.

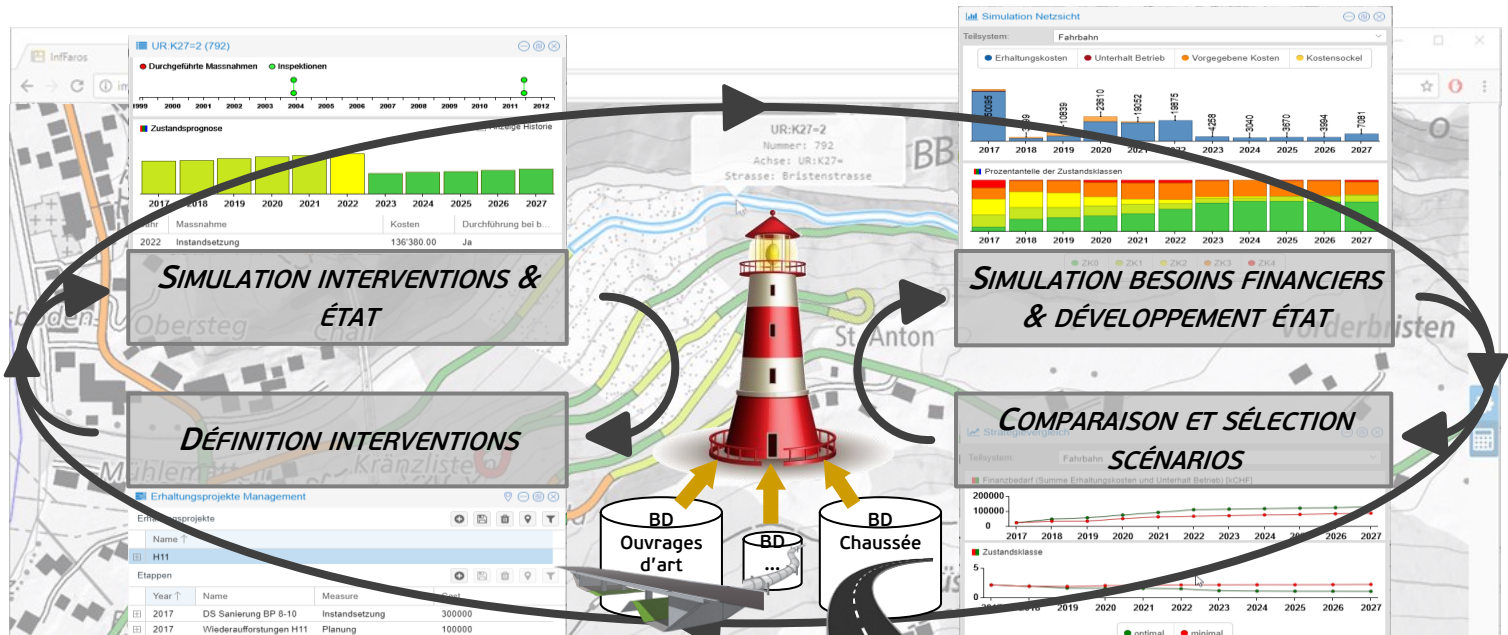
Avec inffaros, vous avez tout sous contrôle pour la planification opérationnelle et la prochaine réunion de stratégie.

The image displays the inffaros software interface on the left, featuring several data visualization components:

- A line chart showing 'Zustandsprognose' (state forecast) from 1999 to 2012.
- A bar chart for 'Simulation Netzzeit' (network simulation time) from 2017 to 2035, with a legend for 'Erfaltungskosten', 'Unterhalt Betrieb', 'Vorgegebene Kosten', and 'Kostensockel'.
- A stacked bar chart showing 'Prozentanteile der Zustandsklassen' (percentage shares of state classes) from 2017 to 2035, with categories ZK0 through ZK4.

 On the right, a sample report is shown, titled 'Baudepartement An den Regierungsrat' (Department of Infrastructure to the Council of State), dated June 2014. The report discusses 'Rahmenkredite zur Erhaltung der Infrastruktur' (Framework credits for infrastructure maintenance) and lists planned investments for 2016-2019, including road construction, water supply, and maintenance. It also includes a table for 'Managementkennzahlen' (management key figures) and a 'Managementkennlinien' (management key lines) chart.

Liaison planification opérationnelle et gestion de la conservation stratégique



Les points forts de inffaros

Soutien effectif et efficace de la planification de la conservation

- **Asset Management entre les sous-systèmes** Planification de la conservation entre les sous-systèmes
- **Besoins financiers et pronostics de l'état, ainsi que programmes de travail** Pronostic des besoins financiers et du développement de l'état, ainsi que indication des mesures de conservation qui en résultent pour l'ensemble du réseau, sous-réseaux et/ou sous-systèmes
- **Définition flexible du budget** Définition flexible des budgets annuels disponibles en tant que budget global, budgets pour les sous-systèmes ou pour les sous-réseaux
- **Planification évolutive** Détermination de projets de conservation et prise en compte dans les calculs, définition d'étapes sur plusieurs années pour les objets à conserver
- **Définition et comparaison de scénarios** Définition et comparaison de scénarios avec différents budgets, stratégies, projets de conservation pour expliquer les avantages et les inconvénients.
- **Optimisations LCC/CCV** Détermination des stratégies optimales par analyse LCC/CCV
- **Rapports significatifs** Génération de rapports significatifs comme un rapport sur l'état du réseau avec pronostic du besoin financier et de l'état, scénarios et planification des interventions
- **Modélisation flexible du développement de l'état** Utilisation flexible de courbes de comportement (déterministes) ou de chaînes de Markov (probabilistes) pour les groupes d'objets respectifs
- **Application web moderne** Pas d'installation, pas de plugins, haute performance, travail rapide et utilisation conviviale
- **Open source** SIG/Framework/... open source, pas de frais de licence additionnels
- **Interfaces ouvertes** Intégration facile dans environnements informatiques existants
- **BD centralisée** Exploitation à bon marché

Concept métier & réalisation

**IMC- Infrastructure Management
Consultants GmbH**

Bellerivestrasse 209 • CH-8008 Zürich
Tel +41 43 497 95 20 • Email info@imc-ch.com
www.imc-ch.com

Partenaire stratégique

**Unit
Solutions AG**

Gewerbestrasse 25 • CH-4123 Allschwil
Tel +41 61 486 66 00 • Email info@unit.solutions
www.unit.solutions